



Latest generation high performance LED street and street furniture lighting fixture with minimum wind exposure (Litek R&D design), self-cleaning and minimum wind exposure design specifically designed for LED technology, IP66 sealed optical assembly with extra clear 4mm tempered safety glass flat protective screen (or frosted on request); painted die-cast aluminum optic assembly terminal, steel frame and pole-head with protective cataphoresis treatment, general outdoor durable polyester powder coat finish in "Anthracite" RAL 7016 embossed color ("Silver" RAL 9006 gofrato, or other color, upon request). PMMA street optics with variable light distribution, neutral light shade 4000 K (available on request with light: warm 3000 K, very warm 2700 K, and very warm 2200 K), light emission certified totally cut-off in accordance with LL.RR. regulations against light pollution. Light assemblies composed of MULTICHIP ceramic-based power LEDs in the STANDARD

version, and MULTIDIE road high-power in the ECO versions, with direct recast on 15/10 pure aluminum circuits; LEDs electrically insulated by the thermal dissipation system, constant current Vdc LED driving system (350 to 700 mA). Various operation/ignition types (RO, OF, DMP, DM, TLC, DA, CLO); redundant LITEK heat dissipation system TCS (Thermal Cooling System) with automatic safety temperature control. Power supply 110/240Volt 50/60Hz, rephased to cos-fi ≥ 0.95 , class II insulation (class I on request), electronic power supply with very high efficiency microprocessor control totally resined (Made in Italy) with overvoltage protection up to 10kV both common mode and differential mode, max rated power 46W. IP66-rated luminaire. Impact protection degree IK08, anti-condensation system, stainless steel external hardware, suitable for insertion in hollow pole d. 60mm, (76mm on request). CB, ENEC international certification and CE marking. Made in Italy fixture and driver.



CESENATICO - ITALY

Luminaria LED de última generación y altas prestaciones para alumbrado público y mobiliario urbano con mínima exposición al viento (diseño Litek I+D), diseño autolimpiante y mínima exposición al viento diseñado específicamente para tecnología LED, cuerpo óptico estanco IP66 con pantalla protectora plana de cristal de seguridad templado extra claro de 4 mm (o helado bajo pedido); Terminal de montaje óptico de aluminio fundido a presión pintado, marco y cabeza de poste de acero con tratamiento protector de cataforesis, acabado general de pintura en polvo de poliéster resistente a la intemperie en color "Antracita" RAL 7016 gofrado ("Silver" RAL 9006 gofrato, u otro color, bajo pedido). Óptica viaria de PMMA con distribución luminosa variable, pantalla de luz neutra 4000 K (disponible bajo pedido con luz: cálida 3000 K, muy cálida 2700 K y muy cálida 2200 K), emisión luminosa certificada totalmente cortada según LL.RR. normativa contra la contaminación lumínica. Grupos lumínicos compuestos por LED de potencia en base cerámica MULTICHIP en la versión STANDARD y MULTIDIE vial de alta potencia en las versiones ECO,

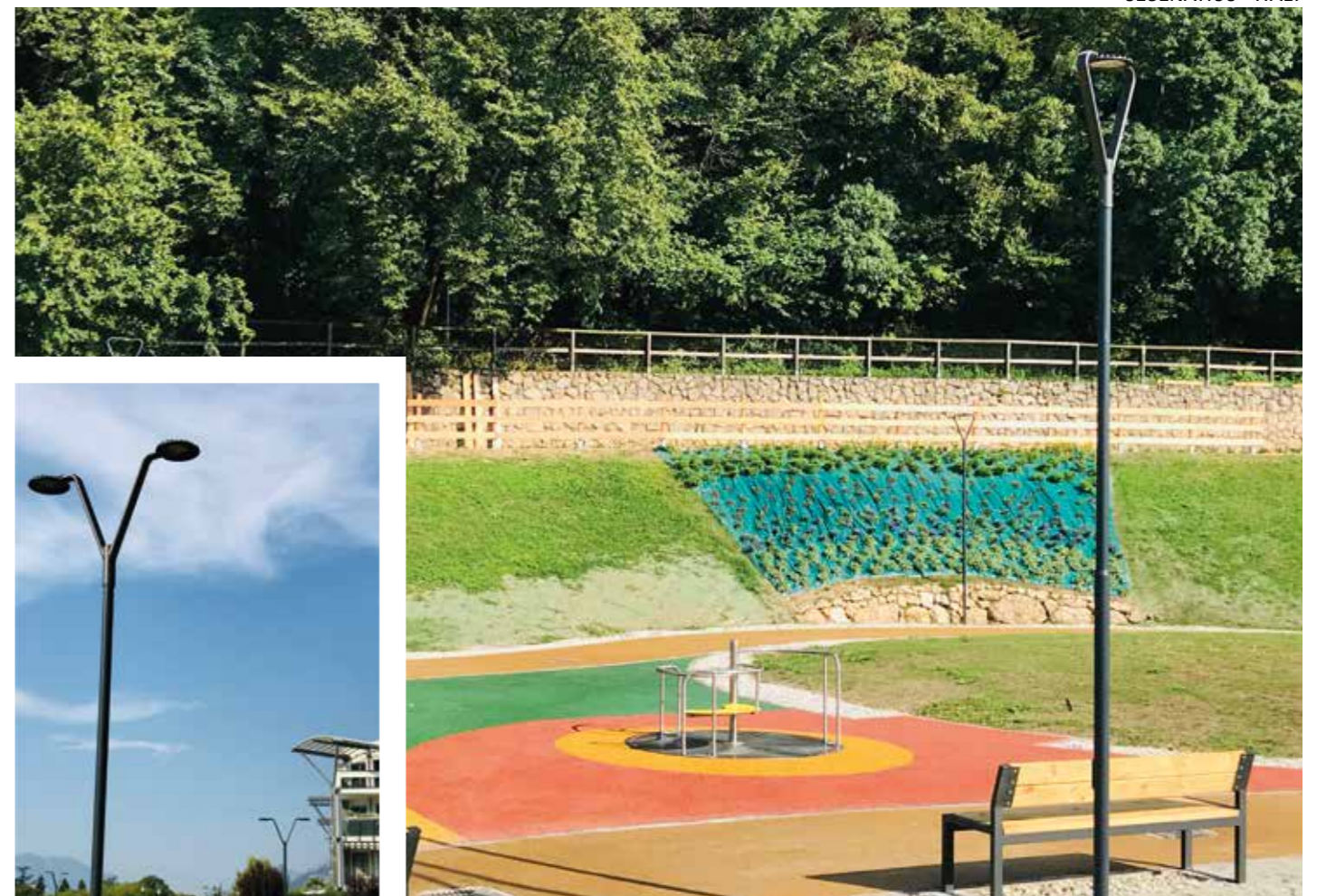
con refundido directo sobre circuitos de aluminio puro 15/10; LEDs aislados eléctricamente por el sistema de disipación térmica, sistema de conducción de LEDs Vdc de corriente constante (350 a 700 mA). Varios tipos de operación/encendido (RO, OF, DMP, DM, TLC, DA, CLO); Sistema de disipación de calor LITEK redundante TCS (Thermal Cooling System) con control automático de temperatura de seguridad. Fuente de alimentación 110/240Volt 50/60Hz, refasada a cos-fi ≥ 0.95 , aislamiento clase II (clase I bajo pedido), fuente de alimentación electrónica con control por microprocesador de muy alta eficiencia totalmente resinada (Made in Italy) con protección contra sobretensiones hasta 10kV ambos modo común y modo diferencial, potencia nominal máxima 46W. Luminaria con clasificación IP66. Grado de protección contra impactos IK08, sistema anticondensación, herrajes externos de acero inoxidable, apto para inserción en poste hueco d. 60mm, (76mm bajo pedido). Certificación internacional CB, ENEC y marcado CE. Luminaria y driver Made in Italy.



CITTA' DEL MESSICO - MEXICO

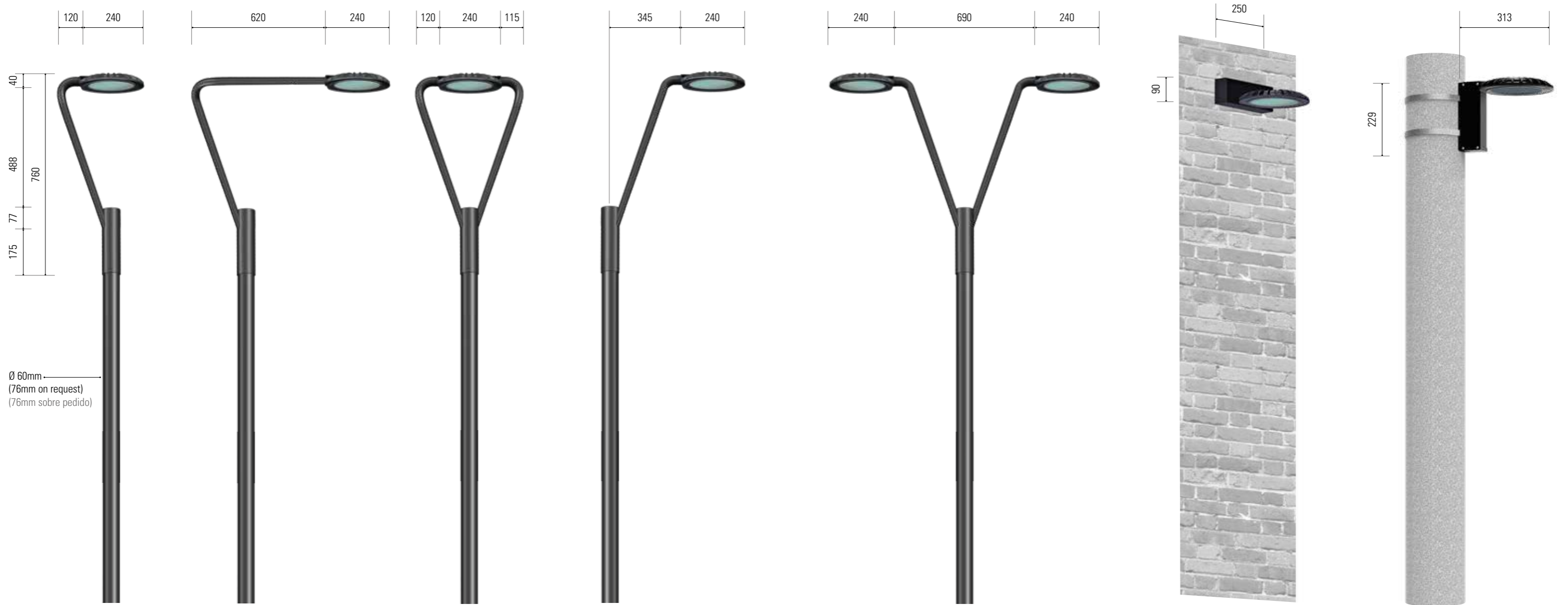


CESENATICO - ITALY



TRENTO - ITALY

DIMENSIONS - DIMENSIONES



Pole not included - Poste no incluido

The pole must be free, without impediments that compromise the installation
El poste debe estar libre, sin impedimentos que comprometan la instalación

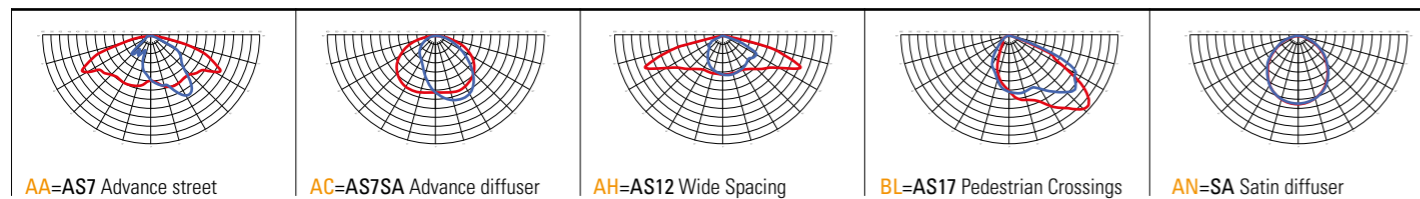
Pole not included - Poste no incluido

The pole must be free, without impediments that compromise the installation
El poste debe estar libre, sin impedimentos que comprometan la instalación

FLY-A	FLY-S	FLY-V	FLY-R	FLY-D	FLY-W	FLY-P
--------------	--------------	--------------	--------------	--------------	--------------	--------------

Version/Item Item	Wattage Potencia nominal (W)	Luminaire consumption Consumo (W)	Current Corriente (mA)	LED Flux Flujo LED (Tj=25°C, 4000 K CRI70)	LED Flux Flujo LED (Tj=25°C, 3000 K CRI70)	LED Flux Flujo LED (Tj=25°C, 2700 K CRI70)	LED Flux Flujo LED (Tj=25°C, 2200 K CRI70)
STANDARD Version - Versión STANDARD							
FA015aa3504B12	15	18	350	2938	2738	2566	ND
FA020aa4504B12	20	23	450	3670	3420	3205	ND
FA024aa5304B12	24	28	530	4230	3942	3695	ND
FA031aa7004B12	31	36	700	5360	4994	4681	ND
FA030aa3504B12	30	35	350	5876	5476	5132	ND
FA040aa4504B12	40	46	450	7340	6840	6411	ND
FA046aa5104B12	46	51	510	8185	7627	7148	ND
ECO Version - Versión ECO							
FA008aa3504B12	8	10	350	1609	1542	1489	1346
FA011aa4504B12	11	13	450	2021	1937	1870	1691
FA013aa5304B12	13	16	530	2339	2241	2164	1957
FA017aa7004B12	17	21	700	2984	2860	2762	2497
FA016aa3504B12	16	19	350	3217	3083	2978	2692
FA021aa4504B12	21	24	450	4041	3873	3740	3382
FA025aa5304B12	25	29	530	4677	4483	4329	3914
FA035aa7004B12	35	38	700	5968	5720	5524	4994
Fixture color/Color de la luminaria: B = Anthracite / Antracita - f = other colors on request / otros colores bajo pedido							
Function/Operación: 0 = RO Rotary scenario/Escenario múltiple rotativo - 1 = OF on-off - 2 = DMP Night reduction/Reducción nocturna - 3 = DM Dimmable/Regulable 1-10Vdc - 4 = TLC Remote control/Control remoto - 5 = DA Dimmable/Regulable DALI - 9 = CLO Costant light output/Flujo constante							
Insulation Class/Clase de Aislamiento: Class II (Class I on request) - Clase II (Clase I sobre pedido)							
<p>PLEASE NOTE: actual fluxes change according to the optics. For all values / information on other optics and / or technical specifications and / or tolerances, also ask the technical office (tecnico@litek.it) Litek or refer to the technical section of the most updated catalog in force; performance values may vary without notice and / or according to market availability.</p> <p>TENGA EN CUENTA: los flujos cambian según la óptica. Para todos los valores / información sobre otras ópticas y / o especificaciones técnicas y / o tolerancias, también pregunte a la oficina técnica (tecnico@litek.it) Litek o consulte la sección técnica del catálogo vigente más actualizado; los valores de rendimiento pueden variar sin previo aviso y/o según disponibilidad del mercado.</p>							

aa = OPTICS - ÓPTICAS

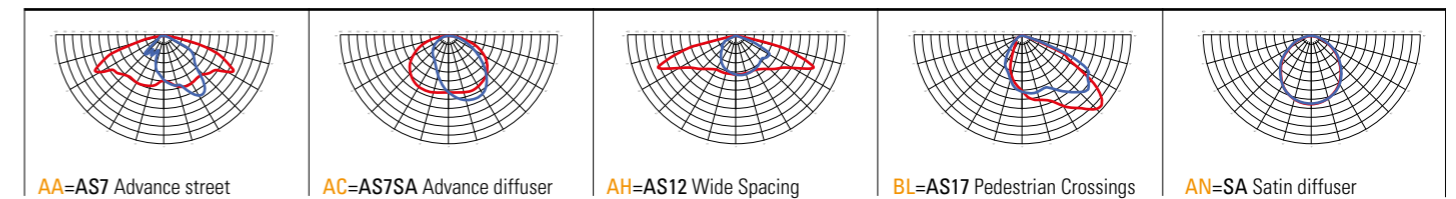


ACCESSORIES - ACCESORIOS

	FLTPV60TLC Housing for TLC node Carcasa para nodo TLC		CONSEIP2P 2-pin IP66 disconnecting connector Conector seccionador de 2 polos IP66
--	---	--	---

Version/Item Item	Wattage Potencia nominal (W)	Luminaire consumption Consumo (W)	Current Corriente (mA)	LED Flux Flujo LED (Tj=25°C, 4000 K CRI70)	LED Flux Flujo LED (Tj=25°C, 3000 K CRI70)	LED Flux Flujo LED (Tj=25°C, 2700 K CRI70)	LED Flux Flujo LED (Tj=25°C, 2200 K CRI70)
STANDARD Version - Versión STANDARD							
FD030aa3504B12	30	37	350	5876	5476	5132	ND
FD040aa4504B12	40	47	450	7340	6840	6411	ND
FD048aa5304B12	48	55	530	8461	7884	7390	ND
FD062aa7004B12	62	73	700	10719	9988	9362	ND
FD060aa3504B12	60	70	350	11753	10951	10265	ND
FD080aa4504B12	80	91	450	14680	13679	12822	ND
FD092aa5104B12	92	102	510	16369	15253	14297	ND
ECO Version - Versión ECO							
FD016aa3504B12	16	21	350	3217	3083	2978	2692
FD022aa4504B12	22	27	450	4041	3873	3740	3382
FD026aa5304B12	26	32	530	4677	4483	4329	3914
FD034aa7004B12	34	41	700	5968	5720	5524	4994
FD032aa3504B12	32	37	350	6434	6167	5955	5385
FD042aa4504B12	42	48	450	8083	7747	7481	6764
FD050aa5304B12	50	57	530	9354	8966	8658	7828
FD070aa7004B12	70	77	700	11936	11440	11047	9989
Fixture color/Color de la luminaria: B = Anthracite / Antracita - f = other colors on request / otros colores bajo pedido							
Function/Operación: 0 = RO Rotary scenario/Escenario múltiple rotativo - 1 = OF on-off - 2 = DMP Night reduction/Reducción nocturna - 3 = DM Dimmable/Regulable 1-10Vdc - 4 = TLC Remote control/Control remoto - 5 = DA Dimmable/Regulable DALI - 9 = CLO Costant light output/Flujo constante							
Insulation Class/Clase de Aislamiento: Class II (Class I on request) - Clase II (Clase I sobre pedido)							
<p>PLEASE NOTE: actual fluxes change according to the optics. For all values / information on other optics and / or technical specifications and / or tolerances, also ask the technical office (tecnico@litek.it) Litek or refer to the technical section of the most updated catalog in force; performance values may vary without notice and / or according to market availability.</p> <p>TENGA EN CUENTA: los flujos cambian según la óptica. Para todos los valores / información sobre otras ópticas y / o especificaciones técnicas y / o tolerancias, también pregunte a la oficina técnica (tecnico@litek.it) Litek o consulte la sección técnica del catálogo vigente más actualizado; los valores de rendimiento pueden variar sin previo aviso y/o según disponibilidad del mercado.</p>							

aa = OPTICS - ÓPTICAS

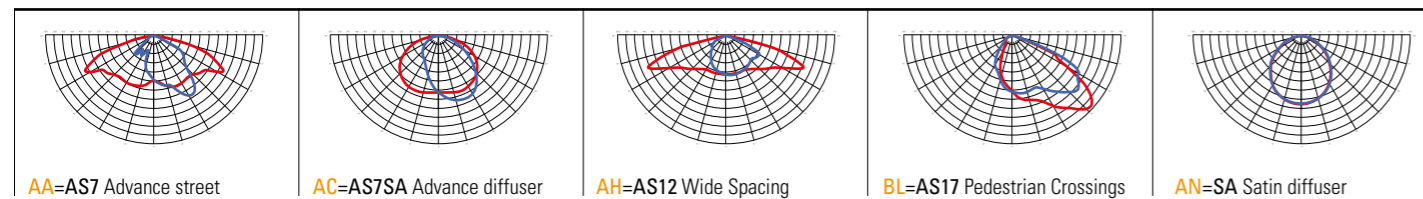


ACCESSORIES - ACCESORIOS

	FLTPV60TLC Housing for TLC node Carcasa para nodo TLC		CONSEIP2P 2-pin IP66 disconnecting connector Conector seccionador de 2 polos IP66
--	---	--	---

Version/Item Item	Wattage Potencia nominal (W)	Luminaire consumption Consumo (W)	Current Corriente (mA)	LED Flux Flujo LED (Tj=25°C, 4000 K CRI70)	LED Flux Flujo LED (Tj=25°C, 3000 K CRI70)	LED Flux Flujo LED (Tj=25°C, 2700 K CRI70)	LED Flux Flujo LED (Tj=25°C, 2200 K CRI70)
STANDARD Version - Versión STANDARD							
FR015aa3504B12	15	18	350	2938	2738	2566	ND
FR020aa4504B12	20	23	450	3670	3420	3205	ND
FR024aa5304B12	24	28	530	4230	3942	3695	ND
FR031aa7004B12	31	36	700	5360	4994	4681	ND
FR030aa3504B12	30	35	350	5876	5476	5132	ND
FR040aa4504B12	40	46	450	7340	6840	6411	ND
FR046aa5104B12	46	51	510	8185	7627	7148	ND
ECO Version - Versión ECO							
FR008aa3504B12	8	10	350	1609	1542	1489	1346
FR011aa4504B12	11	13	450	2021	1937	1870	1691
FR013aa5304B12	13	16	530	2339	2241	2164	1957
FR017aa7004B12	17	21	700	2984	2860	2762	2497
FR016aa3504B12	16	19	350	3217	3083	2978	2692
FR021aa4504B12	21	24	450	4041	3873	3740	3382
FR025aa5304B12	25	29	530	4677	4483	4329	3914
FR035aa7004B12	35	38	700	5968	5720	5524	4994
Fixture color/Color de la luminaria: B = Anthracite / Antracita - f = other colors on request / otros colores bajo pedido							
Function/Operación: 0 = RO Rotary scenario/Escenario múltiple rotativo - 1 = OF on-off - 2 = DMP Night reduction/Reducción nocturna - 3 = DM Dimmable/Regulable 1-10Vdc - 4 = TLC Remote control/Control remoto - 5 = DA Dimmable/Regulable DALI / DALI-2 - 9 = CLO Costant light output/Flujo constante							
Insulation Class/Clase de Aislamiento: Class II (Class I on request) - Clase II (Clase I sobre pedido)							
<p>PLEASE NOTE: actual fluxes change according to the optics. For all values / information on other optics and / or technical specifications and / or tolerances, also ask the technical office (tecnico@litek.it) Litek or refer to the technical section of the most updated catalog in force; performance values may vary without notice and / or according to market availability.</p> <p>TENGA EN CUENTA: los flujos cambian según la óptica. Para todos los valores / información sobre otras ópticas y / o especificaciones técnicas y / o tolerancias, también pregunte a la oficina técnica (tecnico@litek.it) Litek o consulte la sección técnica del catálogo vigente más actualizado; los valores de rendimiento pueden variar sin previo aviso y/o según disponibilidad del mercado.</p>							

aa = OPTICS - ÓPTICAS

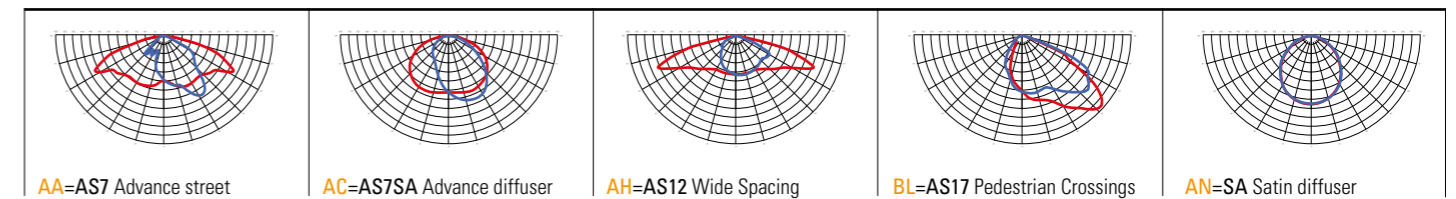


ACCESSORIES - ACCESORIOS



Version/Item Item	Wattage Potencia nominal (W)	Luminaire consumption Consumo (W)	Current Corriente (mA)	LED Flux Flujo LED (Tj=25°C, 4000 K CRI70)	LED Flux Flujo LED (Tj=25°C, 3000 K CRI70)	LED Flux Flujo LED (Tj=25°C, 2700 K CRI70)	LED Flux Flujo LED (Tj=25°C, 2200 K CRI70)
STANDARD Version - Versión STANDARD							
FS015aa3504B12	15	18	350	2938	2738	2566	ND
FS020aa4504B12	20	23	450	3670	3420	3205	ND
FS024aa5304B12	24	28	530	4230	3942	3695	ND
FS031aa7004B12	31	36	700	5360	4994	4681	ND
FS030aa3504B12	30	35	350	5876	5476	5132	ND
FS040aa4504B12	40	46	450	7340	6840	6411	ND
FS046aa5104B12	46	51	510	8185	7627	7148	ND
ECO Version - Versión ECO							
FS008aa3504B12	8	10	350	1609	1542	1489	1346
FS011aa4504B12	11	13	450	2021	1937	1870	1691
FS013aa5304B12	13	16	530	2339	2241	2164	1957
FS017aa7004B12	17	21	700	2984	2860	2762	2497
FS016aa3504B12	16	19	350	3217	3083	2978	2692
FS021aa4504B12	21	24	450	4041	3873	3740	3382
FS025aa5304B12	25	29	530	4677	4483	4329	3914
FS035aa7004B12	35	38	700	5968	5720	5524	4994
Fixture color/Color de la luminaria: B = Anthracite / Antracita - f = other colors on request / otros colores bajo pedido							
Function/Operación: 0 = RO Rotary scenario/Escenario múltiple rotativo - 1 = OF on-off - 2 = DMP Night reduction/Reducción nocturna - 3 = DM Dimmable/Regulable 1-10Vdc - 4 = TLC Remote control/Control remoto - 5 = DA Dimmable/Regulable DALI / DALI-2 - 9 = CLO Costant light output/Flujo constante							
Insulation Class/Clase de Aislamiento: Class II (Class I on request) - Clase II (Clase I sobre pedido)							
<p>PLEASE NOTE: actual fluxes change according to the optics. For all values / information on other optics and / or technical specifications and / or tolerances, also ask the technical office (tecnico@litek.it) Litek or refer to the technical section of the most updated catalog in force; performance values may vary without notice and / or according to market availability.</p> <p>TENGA EN CUENTA: los flujos cambian según la óptica. Para todos los valores / información sobre otras ópticas y / o especificaciones técnicas y / o tolerancias, también pregunte a la oficina técnica (tecnico@litek.it) Litek o consulte la sección técnica del catálogo vigente más actualizado; los valores de rendimiento pueden variar sin previo aviso y/o según disponibilidad del mercado.</p>							

aa = OPTICS - ÓPTICAS

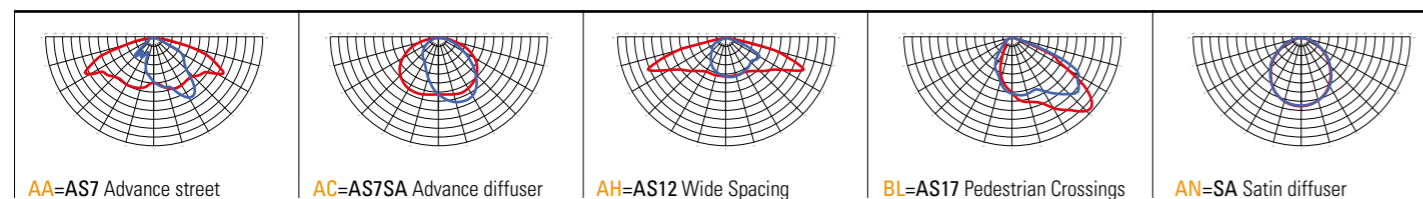


ACCESSORIES - ACCESORIOS



Version/Item Item	Wattage Potencia nominal (W)	Luminaire consumption Consumo (W)	Current Corriente (mA)	LED Flux Flujo LED (Tj=25°C, 4000 K CRI70)	LED Flux Flujo LED (Tj=25°C, 3000 K CRI70)	LED Flux Flujo LED (Tj=25°C, 2700 K CRI70)	LED Flux Flujo LED (Tj=25°C, 2200 K CRI70)
STANDARD Version - Versión STANDARD							
FV015aa3504B12	15	18	350	2938	2738	2566	ND
FV020aa4504B12	20	23	450	3670	3420	3205	ND
FV024aa5304B12	24	28	530	4230	3942	3695	ND
FV031aa7004B12	31	36	700	5360	4994	4681	ND
FV030aa3504B12	30	35	350	5876	5476	5132	ND
FV040aa4504B12	40	46	450	7340	6840	6411	ND
FV046aa5104B12	46	51	510	8185	7627	7148	ND
ECO Version - Versión ECO							
FV008aa3504B12	8	10	350	1609	1542	1489	1346
FV011aa4504B12	11	13	450	2021	1937	1870	1691
FV013aa5304B12	13	16	530	2339	2241	2164	1957
FV017aa7004B12	17	21	700	2984	2860	2762	2497
FV016aa3504B12	16	19	350	3217	3083	2978	2692
FV021aa4504B12	21	24	450	4041	3873	3740	3382
FV025aa5304B12	25	29	530	4677	4483	4329	3914
FV035aa7004B12	35	38	700	5968	5720	5524	4994
Fixture color/Color de la luminaria: B = Anthracite / Antracita - f = other colors on request / otros colores bajo pedido							
Function/Operación: 0 = RO Rotary scenario/Escenario múltiple rotativo - 1 = OF on-off - 2 = DMP Night reduction/Reducción nocturna - 3 = DM Dimmable/Regulable 1-10Vdc - 4 = TLC Remote control/Control remoto - 5 = DA Dimmable/Regulable DALI / DALI-2 - 9 = CLO Costant light output/Flujo constante							
Insulation Class/Clase de Aislamiento: Class II (Class I on request) - Clase II (Clase I sobre pedido)							
<p>PLEASE NOTE: actual fluxes change according to the optics. For all values / information on other optics and / or technical specifications and / or tolerances, also ask the technical office (tecnico@litek.it) Litek or refer to the technical section of the most updated catalog in force; performance values may vary without notice and / or according to market availability.</p> <p>TENGA EN CUENTA: los flujos cambian según la óptica. Para todos los valores / información sobre otras ópticas y / o especificaciones técnicas y / o tolerancias, también pregunte a la oficina técnica (tecnico@litek.it) Litek o consulte la sección técnica del catálogo vigente más actualizado; los valores de rendimiento pueden variar sin previo aviso y/o según disponibilidad del mercado.</p>							

aa = OPTICS - ÓPTICAS

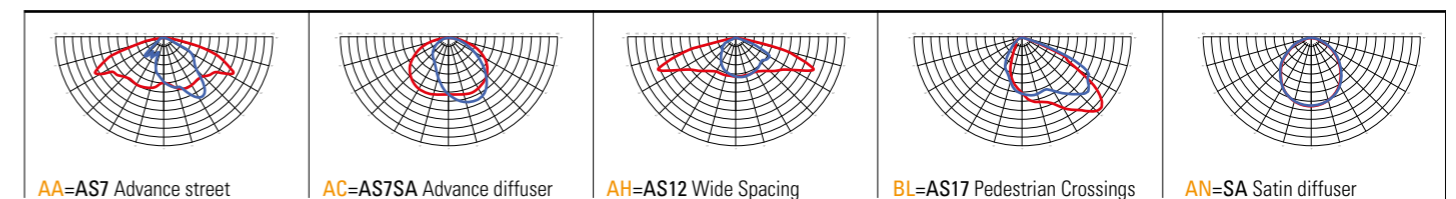


ACCESSORIES - ACCESORIOS



Version/Item Item	Wattage Potencia nominal (W)	Luminaire consumption Consumo (W)	Current Corriente (mA)	LED Flux Flujo LED (Tj=25°C, 4000 K CRI70)	LED Flux Flujo LED (Tj=25°C, 3000 K CRI70)	LED Flux Flujo LED (Tj=25°C, 2700 K CRI70)	LED Flux Flujo LED (Tj=25°C, 2200 K CRI70)
STANDARD Version - Versión STANDARD							
FW015aa3504B12	15	18	350	2938	2738	2566	ND
FW020aa4504B12	20	23	450	3670	3420	3205	ND
FW024aa5304B12	24	28	530	4230	3942	3695	ND
FW031aa7004B12	31	36	700	5360	4994	4681	ND
FW030aa3504B12	30	35	350	5876	5476	5132	ND
FW040aa4504B12	40	46	450	7340	6840	6411	ND
FW046aa5104B12	46	51	510	8185	7627	7148	ND
ECO Version - Versión ECO							
FW008aa3504B12	8	10	350	1609	1542	1489	1346
FW011aa4504B12	11	13	450	2021	1937	1870	1691
FW013aa5304B12	13	16	530	2339	2241	2164	1957
FW017aa7004B12	17	21	700	2984	2860	2762	2497
FW016aa3504B12	16	19	350	3217	3083	2978	2692
FW021aa4504B12	21	24	450	4041	3873	3740	3382
FW025aa5304B12	25	29	530	4677	4483	4329	3914
FW035aa7004B12	35	38	700	5968	5720	5524	4994
Fixture color/Color de la luminaria: B = Anthracite / Antracita - f = other colors on request / otros colores bajo pedido							
Function/Operación: 0 = RO Rotary scenario/Escenario múltiple rotativo - 1 = OF on-off - 2 = DMP Night reduction/Reducción nocturna - 3 = DM Dimmable/Regulable 1-10Vdc - 4 = TLC Remote control/Control remoto - 5 = DA Dimmable/Regulable DALI / DALI-2 - 9 = CLO Costant light output/Flujo constante							
Insulation Class/Clase de Aislamiento: Class II (Class I on request) - Clase II (Clase I sobre pedido)							
<p>PLEASE NOTE: actual fluxes change according to the optics. For all values / information on other optics and / or technical specifications and / or tolerances, also ask the technical office (tecnico@litek.it) Litek or refer to the technical section of the most updated catalog in force; performance values may vary without notice and / or according to market availability.</p> <p>TENGA EN CUENTA: los flujos cambian según la óptica. Para todos los valores / información sobre otras ópticas y / o especificaciones técnicas y / o tolerancias, también pregunte a la oficina técnica (tecnico@litek.it) Litek o consulte la sección técnica del catálogo vigente más actualizado; los valores de rendimiento pueden variar sin previo aviso y/o según disponibilidad del mercado.</p>							

aa = OPTICS - ÓPTICAS

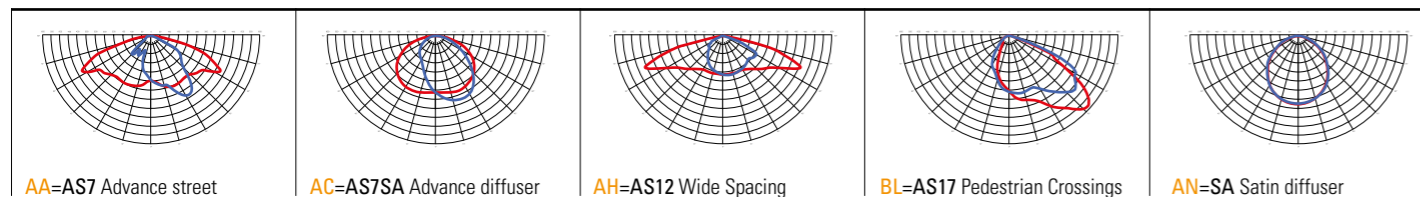


ACCESSORIES - ACCESORIOS

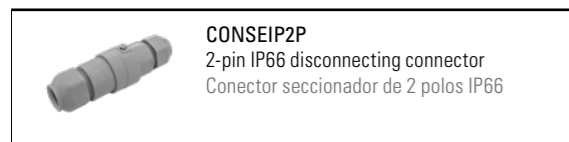


Version/Item Item	Wattage Potencia nominal (W)	Luminaire consumption Consumo (W)	Current Corriente (mA)	LED Flux Flujo LED (Tj=25°C, 4000 K CRI70)	LED Flux Flujo LED (Tj=25°C, 3000 K CRI70)	LED Flux Flujo LED (Tj=25°C, 2700 K CRI70)	LED Flux Flujo LED (Tj=25°C, 2200 K CRI70)
STANDARD Version - Versión STANDARD							
FP015aa3504B12	15	18	350	2938	2738	2566	ND
FP020aa4504B12	20	23	450	3670	3420	3205	ND
FP024aa5304B12	24	28	530	4230	3942	3695	ND
FP031aa7004B12	31	36	700	5360	4994	4681	ND
FP030aa3504B12	30	35	350	5876	5476	5132	ND
FP040aa4504B12	40	46	450	7340	6840	6411	ND
FP046aa5104B12	46	51	510	8185	7627	7148	ND
ECO Version - Versión ECO							
FP008aa3504B12	8	10	350	1609	1542	1489	1346
FP011aa4504B12	11	13	450	2021	1937	1870	1691
FP013aa5304B12	13	16	530	2339	2241	2164	1957
FP017aa7004B12	17	21	700	2984	2860	2762	2497
FP016aa3504B12	16	19	350	3217	3083	2978	2692
FP021aa4504B12	21	24	450	4041	3873	3740	3382
FP025aa5304B12	25	29	530	4677	4483	4329	3914
FP035aa7004B12	35	38	700	5968	5720	5524	4994
Fixture color/Color de la luminaria: B = Anthracite / Antracita - f = other colors on request / otros colores bajo pedido							
Function/Operación: 0 = RO Rotary scenario/Escenario múltiple rotativo - 1 = OF on-off - 2 = DMP Night reduction/Reducción nocturna - 3 = DM Dimmable/Regulable 1-10Vdc - 4 = TLC Remote control/Control remoto - 5 = DA Dimmable/Regulable DALI / DALI-2 - 9 = CLO Costant light output/Flujo constante							
Insulation Class/Clase de Aislamiento: Class II (Class I on request) - Clase II (Clase I sobre pedido)							
<p>PLEASE NOTE: actual fluxes change according to the optics. For all values / information on other optics and / or technical specifications and / or tolerances, also ask the technical office (tecnico@litek.it) Litek or refer to the technical section of the most updated catalog in force; performance values may vary without notice and / or according to market availability.</p> <p>TENGA EN CUENTA: los flujos cambian según la óptica. Para todos los valores / información sobre otras ópticas y / o especificaciones técnicas y / o tolerancias, también pregunte a la oficina técnica (tecnico@litek.it) Litek o consulte la sección técnica del catálogo vigente más actualizado; los valores de rendimiento pueden variar sin previo aviso y/o según disponibilidad del mercado.</p>							

aa = OPTICS - ÓPTICAS



ACCESSORIES - ACCESORIOS



CONSEIP2P
2-pin IP66 disconnecting connector
Conector seccionador de 2 polos IP66

SERIES DATA SHEET

General:	
Series	Fly A-D-P-R-S-V-W-P
Version / Item	See table
Type	Urban furniture
Materials:	
Mechanical structure	Optical unit in die-cast anodized aluminium + body and pole head in steel with protective cataphoresis treatment
Degree of protection	IP66 penetration, IK08 impact resistance
Screen	Extra clear 4mm tempered glass (excluding 3D version)
Surface protection	Cataphoresis + long-lasting polyester powder coating
Screws	External bolts in stainless steel Aisi-304
Color	Anthracite RAL-7016 embossed (Silver RAL-9006 embossed on request)
Weight	FLY-A 5.4Kg, FLY-S 7.4Kg, FLY-V 7.8Kg, FLY-R 5.4Kg, FLY-D 9.8Kg, FLY-W 4.0Kg, FLY-P 2.5Kg.
Dimensions	(FLY-A 780x360x250mm), (FLY-S 780x860x250mm), (FLY-V 780x480x250mm), (FLY-R 780x480x250mm), (FLY-D 780x960x250mm), (FLY-W 90x250x305mm), (FLY-P 229x250x314mm)
Inclination	ND
Applications:	
Lighting	Street, urban furniture
Mounting	Suitable for vertical pole d.60 mm., accessory included
Power supply cable	2x0.75 mm ² (IP66 connector available on request)
Accessories	FLTPV60TLC, FLDTPV60TLC, CONSEIP2P
Optics:	
Lumen Output (LED)	Several values depending on model, see tables
Light color	4000 K (3000 K, 2700 K, 2200 K on request)
Optics	AS7, AS7SA, AS12, AS17, SA High efficiency PMMA optics
Color rendering index - CRI	70 (80 or 90 on request)
Electrical characteristics:	
LED Engine	Ceramic based high-power MULTICHIP (STANDARD); high-power Multi-die (ECO)
Wattage	Several values depending on models, see tables
Luminaire Consumption	Several values depending on models, see tables
Power supply	Voltage 110/240 Vac, frequency 50/60 Hz
PFC Cos-fi	>0,95
LED current	From 350 to 700 mA
Insulation class	Class II (Class I on request)
Heat management	TCS - Thermal Cooling System
Functionality	RO, OF, DMP, DM, TLC, DA, CLO
Protection	Surge common mode / differential up to 10 / 10kV
Ambient storage temperature	-40° C / +85° C
Ambient Operating Temperature	-40° C / +50° C
LED lifetime	>100'000hr L80B10 @700 mA
Reference Standards Certification	Photobiological safety in accordance with EN 62471:2008 and IEC/TI 62471:2009 ENEC, CE marking and international certification CB Dekra
Note:	Do not use the luminaire during daytime and/or in direct sunlight.

TABLA TECNICA

General:	
Serie	Fly A-D-P-R-S-V-W-P
Versión / Artículo	Ver tabla
Tipo	Mobiliario urbano
Materiales:	
Estructura mecanica	Unidad óptica en aluminio anodizado fundido a presión + estructura y punta poste en acero y cataphoresis protectora
Grado de protección	Penetración IP66, resistencia al impacto IK08
Pantalla	Vidrio templado extra claro de 4 mm (excluyendo la versión 3D)
Protección + tratamiento superficial	C ataforesis + recubrimiento en polvo de poliéster de larga duración
Tornillos	Pernos externos en acero inoxidable Aisi-304
Color	Gris Antracita RAL 7016 en relieve (Gris Plata RAL 9006 en relieve sobre pedido)
Peso	FLY-A 5.4Kg, FLY-S 7.4Kg, FLY-V 7.8Kg, FLY-R 5.4Kg, FLY-D 9.8Kg, FLY-W 4.0Kg, FLY-P 2.5Kg.
Dimensiones	(FLY-A 780x360x250mm), (FLY-S 780x860x250mm), (FLY-V 780x480x250mm), (FLY-R 780x480x250mm), (FLY-D 780x960x250mm), (FLY-W 90x250x305mm), (FLY-P 229x250x314mm)
Inclinación	ND
Aplicaciones:	
Iluminación	Mobiliario urbano y urbano
Montaje	Adecuado para poste vertical estándar d.60, accesorio incluido
Cable de alimentación	2x0,75 mm ² (conector IP66 disponible a pedido)
Accesorios	FLTPV60TLC, FLDTPV60TLC, CONSEIP2P
Ópticas:	
Flujo nominal	Datos variables según el modelo, ver tablas
Color claro	4000 K (3000 K, 2700 K, 2200 K bajo pedido)
Ópticas	AS7, AS7SA, AS12, AS17, SA Óptica PMMA de alta eficiencia
Representación del color - IRC - RA	70 (80 o 90 bajo pedido)
Características electricas:	
Grupo de LED	MULTICHIP de alta potencia a base de cerámica (STANDARD); MULTI-DIE de alta potencia (ECO)
Potencia nominal LED	Datos variables según el modelo, ver tablas
Consumo da luminaria	Datos variables según el modelo, ver tablas
Potencia	Voltaje 110/240 Vac, frecuencia 50/60 Hz
PFC Cos-fi	>0,95
Amperaje LED	De 350 a 700 mA
Clase de Aislamiento	Clase II (Clase I bajo pedido)
Disipación	TCS - Thermal Cooling System
Funcionamientos	RO, OF, DMP, DM, TLC, DA, CLO
Protección	Sobretensiones en modo común/diferencial hasta 10 / 10kV
Temperatura de almacenamiento	-40° C / +85° C
Temperatura de funcionamiento	-40° C / +50° C
Vida de fuente LED	>100'000hr L80B10 @700 mA
Estándares de referencia Certificaciones	Seguridad fotobiológica según EN 62471: 2008 e IEC / TI 62471: 2009 ENEC, marcado CE y certificación internacional CB Dekra
Notas:	No utilice el dispositivo durante el día y / o bajo la luz solar directa.

Marks/Marcas:

