

FULGOR 2

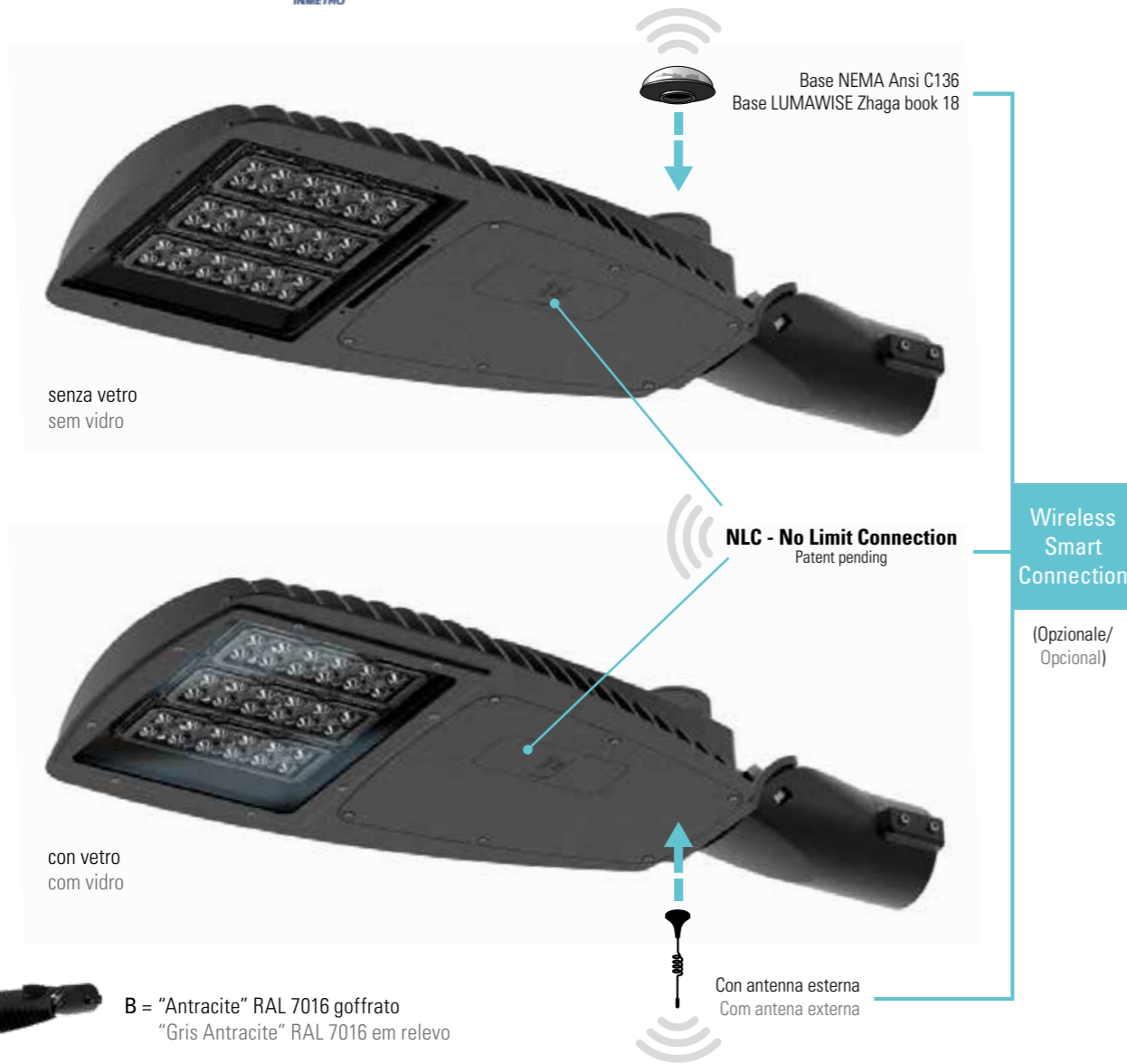
Apparecchio LED per illuminazione stradale e arredo urbano

Luminaria LED para iluminação pública e mobiliário urbano

4ª generazione/4ª geração

Design R&D Litek

FULGOR 2



Apparecchio di illuminazione stradale a LED ad alta efficienza con corpo, testa-palo regolabile e coperchio del vano tecnico in pressofusione di alluminio (design R&D Litek), design autopulente e di minima esposizione al vento specificatamente progettato ad elevato scambio termico per la tecnologia LED, trattamento protettivo di lunga durata tramite verniciatura esterna in poliestere a polvere di colore "Antracite" RAL 7016 goffrato ("Argento" RAL 9006 goffrato, o altro colore, a richiesta). Gruppo ottico monoblocco sigillato con ottiche stradali in PC/PMMA (opzionale a richiesta, schermo protettivo in vetro temperato di sicurezza da 4mm extra chiaro), a distribuzione luminosa variabile, tonalità luce neutra 4000 K oppure calda 3000 K o molto calda 2200 K, emissione luminosa certificata totalmente cut-off a norma LL.RR. contro l'inquinamento luminoso. Gruppi ottici composti da LED high-power MULTIDIE stradali, con rifusione diretta su circuiti in alluminio purissimo da 15/10; pilotaggio LED in corrente costante Vdc (da 350 a 700 mA). Diverse tipologie di funzionalità/gestione (RO, OF, DMP, DM, NLC,

DA, NEMA, LUMAWISE, CLO); sistema LITEK di dissipazione calore TCS (Thermal Cooling System) ad altissimo scambio termico con controllo automatico di sicurezza della temperatura. Alimentazione 110/240Volt 50/60Hz, rifasato a cos-fi $\geq 0,95$, classe II di isolamento (classe I a richiesta), alimentatore elettronico con controllo a microprocessore ad altissima efficienza (Made in Italy) e con protezione da sovratensioni fino a 10kV sia di modo comune che di modo differenziale, potenza nominale fino a 156W. Apparecchio con grado di protezione IP66 sia del vano tecnico che del vano ottico, cavo FG16 2x1,5 mm2 di alimentazione già intestato internamente tramite pressacavo a serraggio variabile, grado di protezione agli urti fino a IK09. Bulloneria esterna in acciaio inox, due diversi tipi di attacco palo a bicchiere adatti per codoli verticali e/o orizzontali \varnothing 40-46-60-76 mm e regolabili a scalini di 5°, dimensioni 760x350x69 mm e peso 7 Kg. Diversi accessori disponibili, certificazioni Dekra: schema internazionale CB, ENEC, cULus, INMETRO e marcatura CE. Apparecchio e driver Made in Italy.



Luminaria LED para iluminação pública de alta eficiência com corpo, top post ajustável e tampa do compartimento técnico em alumínio fundido (design LITEK R&D), design autolimpante e exposição mínima ao vento projetada especificamente com alta troca de calor para a tecnologia LED, tratamento protetor duradouro por pintura externa em pó de poliéster da cor "Antracite" RAL 7016 em relevo (RAL "Prata" RAL 9006, ou outra cor, mediante solicitação). Ótica monobloco selada, com ótica para ruas em PC / PMMA (opcional mediante solicitação), com vidro temperado extra claro de 4 mm), com distribuição de luz variável. Luz padrao em tons neutros 4000 K ou quente 3000 K ou muito quente 2200 K, oticas certificadas totalmente cut-off contra a poluição luminosa. Grupos ópticos compostos por LEDs tipo MULTIDIE de alta potência, com soldadura direta em circuitos de alumínio 15/10 puros; sistema de alimentação do LED em corrente constante Vdc (de 350 a 700 mA). Diferentes tipos de funcionalidade / ignição (RO, OF, DMP, DM, NLC, DA, NEMA, LUMAWISE, CLO); Sistema de dissipação de calor LITEK TCS (Thermal Cooling System) com troca de calor muito alta com

controle automático de temperatura de segurança. Fonte de alimentação 110 / 240Volt 50 / 60Hz, correção do fator de potência em cos-fi $\geq 0,95$, classe de isolamento II (classe I a pedido), driver eletrônico com controle por microprocessador com eficiência muito alta (fabricado na Itália) e com proteção contra sobretensão de até 10kV tanto no modo comum quanto no diferencial, potência nominal de até 156W. Luminária com grau de proteção IP66 do compartimento técnico e do compartimento ótico, cabo de alimentação FG16 2x1,5 mm2 já encabeçado internamente por meio de prensa-cabo com aperto variável, grau de proteção contra impactos até IK09. Parafusos externos em aço inoxidável, dois tipos diferentes de fixação ao poste, adequados para postes verticais e / ou braços horizontais \varnothing 40-46-60-76 mm e ajustáveis em etapas de 5°, dimensões 760x350x69 mm e peso 7 Kg. Diferentes acessórios disponíveis. Certificações Dekra: Certificação internacional CB, ENEC, cULus, INMETRO e marcação CE. Luminaria LED e Driver fabricados na Itália.

Articolo Item	Potenza nominale Potência nominal (W)	Assorbimento apparecchio Consumo (W)	Corrente (mA)	Flusso LED Fluxo LED (Tj=25°C, 4000 K CRI70)	Flusso LED Fluxo LED (Tj=25°C, 3000 K CRI70)	Flusso LED Fluxo LED (Tj=25°C, 2200 K CRI70)
F2048aa3504B12	48	52	350	9652	9250	8077
F2063aa4504B12	63	68	450	12124	11620	10146
F2076aa5304B12	76	80	530	14031	13448	11742
F2104aa7004B12	104	108	700	17904	17160	14983
F2095aa4504B12	95	99	450	18186	17431	15219
F2114aa5304B12	114	118	530	21047	20172	17613
F2138aa6304B12	138	142	630	24506	23487	20507
F2156aa7004B12	156	162	700	26857	25740	22475

Colore apparecchio/Cor da luminaria: B = Antracite/Antracite - f = altri colori a richiesta/outras cores a pedido

Funzionamento/Operação: 0 = RO Rotary multi-scenario/Cenário múltiplo rotativo - 1 = OF on-off - 2 = DMP Riduzione notturna/Redução noturna - 3 = DM Dimmerabile/Dimming 1-10Vdc - 4 = NLC Telecontrollo/Controle remoto - 5 = DA Dimmerabile/Dimming DALI / DALI-2 - 7 = base/base NEMA - 8 = base/base LUMAWISE - 9 = CLO flusso costante/fluxo constante

Classe isolamento/Classe de isolamento: Classe II (Classe I a richiesta) - Classe II (Classe I a pedido)

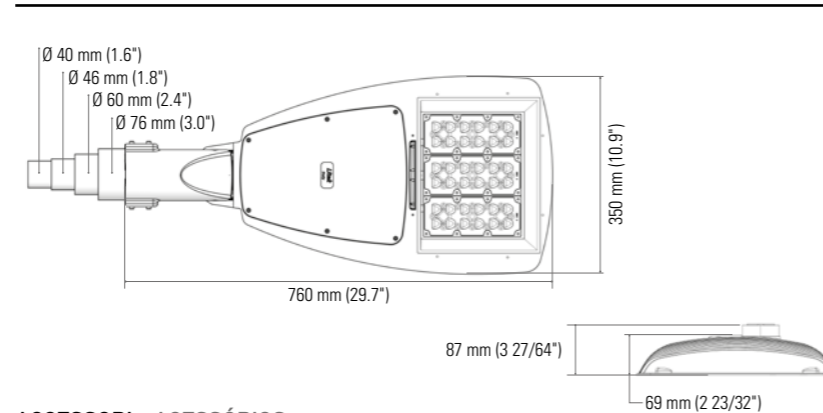
NOTA BENE: i flussi effettivi cambiano in funzione dell'ottica. Per tutti i valori/informazioni su altre ottiche e/o specifiche tecniche e/o tolleranze, chiedere anche all'ufficio tecnico (tecnico@litek.it) Litek o far riferimento alla sezione tecnica del catalogo più aggiornato in vigore; i valori prestazionali possono variare senza preavviso e/o secondo disponibilità di mercato.

ATENÇÃO: os fluxos efetivos mudam dependendo da ótica. Para todos os valores / informações sobre outras óticas e / ou especificações técnicas e / ou tolerâncias, solicite também ao escritório técnico da Litek (tecnico@litek.it) ou consulte a seção técnica do catálogo mais atualizado em vigor; os valores de desempenho podem mudar sem aviso prévio e / ou de acordo com a disponibilidade do mercado.

aa = OTTICHE - ÓTICAS

BA=AS13 ME Street senza vetro/sem vidro BB= AS13 ME Street con vetro/com vidro	BC=AS14 Advance Street senza vetro/sem vidro BD=AS14 Advance Street con vetro/com vidro
BE=AS15 Wide Pedestrian senza vetro/sem vidro BF=AS15 Wide Pedestrian con vetro/com vidro	BI=AS17 Pedestrian Crossings senza vetro/sem vidro BL=AS17 Pedestrian Crossings con vetro/com vidro
BM=AS18 Very Extensive senza vetro/sem vidro BN= AS18 Very Extensive con vetro/com vidro	BO=AS19 Very Extensive senza vetro/sem vidro BP= AS19 Very Extensive con vetro/com vidro
BQ=AS20 Very Extensive senza vetro/sem vidro BR= AS20 Very Extensive con vetro/com vidro	BS=AS21 Very Extensive senza vetro/sem vidro BT= AS21 Very Extensive con vetro/com vidro

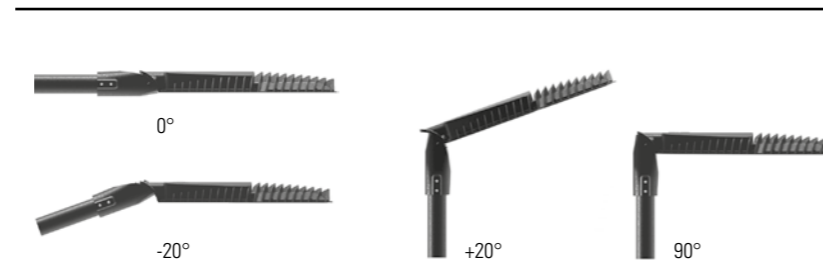
DIMENSIONI - DIMENSÕES



ACCESSORI - ACESSÓRIOS

FTP604640 d.60/46/40 mm (2.4"/1.8"/1.6") Testa palo universale Top Post universal	FTP7660 d.76/60 mm (3.0"/2.4") Testa palo universale Top Post universal
FTPP60B L.150 mm d.60 mm (5.9"- 2.4") Testa palo parete Suporte de Parede	CONSEIP2P Connettore sezionatore 2 poli IP66 Conector de desconexão de 2 pólos IP66

TESTA PALO UNIVERSALE - TOP POST UNIVERSAL



Regolazione possibile con salti di 5° - Ajuste possível em etapas de 5°

SCHEDA TECNICA DI GAMMA

Generale:	
Serie	Fulgor 2
Versione / Articolo	Vedi tabella
Tipologia	Apparecchio LED per illuminazione stradale
Materiali:	
Struttura meccanica	Pressofusione di alluminio
Grado di protezione	Alla penetrazione IP66, resistenza agli urti IK09 (vers. senza vetro)
Schermo	Non presente (Vetro temperato da 4mm extra chiaro a richiesta)
Protezione superficiale	Verniciatura in poliester a polvere di lunga durata
Viteria	Bulloneria esterna in acciaio INOX Aisi-304
Colore	Antracite RAL-7016 goffrato (Argento RAL-9006 goffrato a richiesta)
Peso	7 Kg. Circa (senza vetro)
Dimensioni	760x350x69 mm (compreso testa palo)
Inclinazione	Da 0° a 180° a scalini di 5°
Applicazioni:	
Illuminazione	Stradale, autostradale, torri-faro, grandi aree
Montaggio	Testa-palo orizzontale e/o verticale per Ø 40/46/60 oppure 60/76 mm con accessori in dotazione in pressofusione di alluminio verniciati e inclinazione variabile di 5°
Cavo di alimentazione	FG16 2x1,5 mm² esterno
Accessori	FTP604640, FTPB7660, FTTP60B, CONSEIP2P
Ottica:	
Flusso nominale gruppo LED	Da 9652 a 26857 Lm @4000 K
Colore luce	4000 K (3000 K o 2200 K a richiesta)
Ottica	AS13, AS14, AS15, AS17, AS18, AS19, AS20, AS21 Ottiche in PC/PMMA ad altissima efficienza
Resa cromatica - IRC - RA	70 (a richiesta 80 o 90)
Caratteristiche elettriche:	
Gruppo LED	MULTIDIE stradali, con rifusione diretta su circuiti in alluminio purissimo da 15/10
Potenza nominale LED	Da 48 a 156W
Assorbimento apparecchio	Da 52 a 162W
Alimentazione	Tensione 110/240 Vac, frequenza 50/60 Hz
PFC Cos-fi	>0,95
Pilotaggio LED	Da 350 a 700 mA
Classe di isolamento	Classe II (classe I a richiesta)
Dissipazione	TCS - Thermal Cooling System
Funzionalità/gestione	RO, OF, DMP, DM, NLC, DA, NEMA, LUMAWISE, CLO
Protezione	Sovratensioni di modo comune/differenziale fino a 10/10kV
Temperatura ambiente di stoccaggio	-40° C / +85° C
Temperatura ambiente di esercizio	-40° C / +50° C
Vita sorgente LED	>100'000hr L80B10 @700 mA
Norme di riferimento	Fotobiologica EN 62471:2009 e IEC/TR 62778; sicurezza elettrica EN 60598-1-2-3; EN 60529; EN 50102; CEI 64-7. ENEC, marcatura CE, cULus, INMETRO e certificazione internazionale CB Dekra
Certificazioni	
Note:	
	Non utilizzare l'apparecchio durante le ore diurne e/o sotto la luce solare diretta.

FOLHA TÉCNICA DA GAMA

Geral:	
Série	Fulgor 2
Versão / Item	Ver tabela
Tipo	Luminaria LED para Iluminação pública
Materiais:	
Estrutura mecânica	Fundição em alumínio
Grau de proteção	Penetração IP66, resistência ao impacto IK09 (vers. Sem vidro)
Tela	Não está presente (vidro temperado extra claro de 4 mm a pedido)
Proteção + tratamento de superfície	Revestimento em pó de poliéster de longa duração
Parafusos	Parafusos externos de aço inoxidável Aisi-304
Cor	Antracite RAL 7016 em relevo (Silver RAL 9006 em relevo a pedido)
Peso	7 Kg. Aprox. (sem vidro)
Dimensões	760x350x69 mm (incluindo top post)
Inclinação	De 0° a 180° em etapas de 5°
Aplicações:	
Iluminação	Estrada, rodovia, torres de farol, grandes áreas
Montagem	Top-post horizontal e / ou vertical para Ø 40/46/60 ou 60/76 mm com acessórios fornecidos em alumínio fundido pintado e inclinação variável de 5°
Fiação de energia	FG16 2x1,5 mm² externo
Acessórios	FTP604640, FTPB7660, FTTP60B, CONSEIP2P
Ótica:	
Fluxo nominal	De 9652 a 26857 Lm @4000 K
Cor clara	4000 K (3000 K, 2200 K a pedido)
Ótica	AS13, AS14, AS15, AS17, AS18, AS19, AS20, AS21 Ótica PC/PMMA de alta eficiência
Renderização em cores - IRC - RA	70 (80 ou 90 a pedido)
Características elétricas:	
Grupo de LED	MULTI-DIE ESTRADA, com soldadura direta em circuitos de alumínio puro a partir de 15/10
Potência nominal LED	De 48 a 156W
Consumo da luminaria	De 52 a 162W
Potencia	Tensão 110/240 Vac, frequência 50/60 Hz
PFC Cos-fi	>0,95
Corrente LED	De 350 a 700 mA
Classe de isolamento	Classe II (classe I a pedido)
Dissipação	TCS - Thermal Cooling System
Operação	RO, OF, DMP, DM, NLC, DA, NEMA, LUMAWISE, CLO
Proteção	Sobretensões de modo comum / diferencial de até 10 / 10kV
Temperatura de armazenamento	-40° C / +85° C
Temperatura de operação	-40° C / +50° C
Vida útil da fonte de LED	>100'000hr L80B10 @700 mA
Padrões de referência	Fotobiológico EN 62471: 2009 e IEC / TR 62778; segurança elétrica EN 60598-1-2-3; EN 60529; EN 50102; CEI 64-7. ENEC, marcação CE, cULus, INMETRO e certificação internacional CB Dekra
Certificações	
Notas:	
	Não use a luminaria durante o dia e / ou sob luz solar direta.