



Made in Italy



litek®

lighting

| SINCE 2007 |

LED VISION

ILLUMINAZIONE PER GALLERIE

Rev. 01

litek®
group

Giga-proiettori ad alte prestazioni per l'illuminazione di gallerie, tunnel e sottopassi stradali.

Prestazioni elevate e affidabilità in ambienti critici

Con una potenza fino a 292W e un'emissione luminosa superiore a 62.000 lumen, gli apparecchi per gallerie garantiscono prestazioni eccellenti per l'illuminazione di rinforzo in tunnel e gallerie, assicurando visibilità ottimale, sicurezza e continuità luminosa anche nella condizione di transizione tra luce naturale e artificiale.



Dissipazione termica a doppia circolazione d'aria

Litek ha sviluppato un sistema brevettato di dissipazione passiva a doppia circolazione d'aria naturale, che ottimizza la gestione termica riducendo peso, ingombro e resistenza al vento. Questo consente di mantenere temperature operative ideali, prolungando la vita utile dei componenti elettronici anche in ambienti chiusi e poco ventilati come i tunnel.



Ottiche specifiche per flusso e controflusso

La gamma di ottiche disponibili è progettata per ottimizzare l'illuminazione in flusso e contro-flusso, garantendo la massima efficienza luminosa e un risparmio energetico significativo. Le ottiche sono studiate per ridurre l'abbagliamento e migliorare la visibilità, contribuendo alla sicurezza stradale.

Sistemi di aggancio rapidi e sicuri

Tutte le staffe di fissaggio, sia per montaggio a parete che su passerella, sono realizzate in acciaio inox verniciato ad alta resistenza. Il sistema di aggancio su passerella, regolabile da 75 mm fino a 400 mm, consente un'installazione rapida e sicura grazie al meccanismo di pre-aggancio fisso combinato con morsetti a molla mobili, che semplificano

il montaggio anche in spazi ristretti. Il cavo di sicurezza anti-caduta in acciaio, dotato di moschettoni ad aggancio rapido, garantisce la massima protezione durante le operazioni di installazione e manutenzione. Sono inoltre disponibili accessori su misura per esigenze specifiche.

Sistema anticondensa e compensazione della pressione

Gli apparecchi per gallerie integrano di serie, su tutte le versioni di potenza, un sistema anticondensa con compensatore di pressione interna. Questo dispositivo protegge i componenti ottici ed elettronici da sbalzi termici e umidità, assicurando prestazioni costanti e lunga durata anche in ambienti ad alta umidità o con forti escursioni termiche.



Alimentatori smart integrati

Il sistema di alimentazione è già fissato sulla staffa del proiettore e dotato di spina standard CEE 2P+T da 16A, per una connessione rapida e sicura. Gli alimentatori, compatibili con alimentazione monofase o trifase, supportano protocolli avanzati come OF, DMP, DM, DA, D4i, TLC, ZHAGA e DMX, rendendo gli apparecchi per gallerie perfettamente integrabili in sistemi di controllo centralizzati, smart infrastructure e gestione remota.

Orientabilità e precisione di puntamento

Il gruppo ottico è completamente orientabile: può essere ruotato, inclinato e regolato con precisione grazie alle tacche angolari di riferimento incise sulla struttura. Questo consente un puntamento accurato del fascio luminoso, fondamentale per garantire uniformità e direzionalità in ambienti prevalentemente lineari come le gallerie.



Made in Italy, qualità garantita

Tutti gli apparecchi per gallerie sono progettati e realizzati in Italia con materiali di alta qualità e tecnologie all'avanguardia. Ogni componente è pensato per offrire prestazioni elevate, affidabilità nel tempo e resistenza agli agenti atmosferici e ambientali.

Gamma di proiettori per illuminazione di gallerie, tunnel, sottopassi stradali a grandi prestazioni, altissima efficienza ed eccellenti performance ottiche (Design R&D Litek). Proiettori in alluminio pressofuso con verniciatura esterna in poliestere a polvere di colore RAL 9006 goffrato e struttura di ancoraggio in acciaio inox, con schermo protettivo in vetro temperato extra chiaro. I proiettori sono dotati di un sistema di raffreddamento a doppia circolazione naturale (disegno Litek depositato), e di un sistema anticondensa e compensazione della pressione interna del gruppo ottico. Colore della


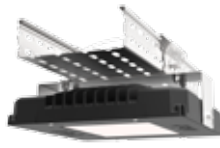


luce neutra 4000K o calda 3000K e CRI70 (altri colori a richiesta), emissione luminosa totalmente cut-off. Gruppi ottici composti da LED high-power elettricamente isolati dal sistema termico di dissipazione, sistema di pilotaggio LED in corrente costante Vdc e tipologie di ottiche adatte alle diverse necessità illuminotecniche di flusso e contro-flusso, per pose sia centrali che laterali. Tipologie di funzionamento e controllo digitale (OF, DMP, DM, DA, D4i, TLC, ZHAGA, DMX). L'alimentatore già montato, ma separato dal gruppo ottico, ne migliora la dissipazione termica

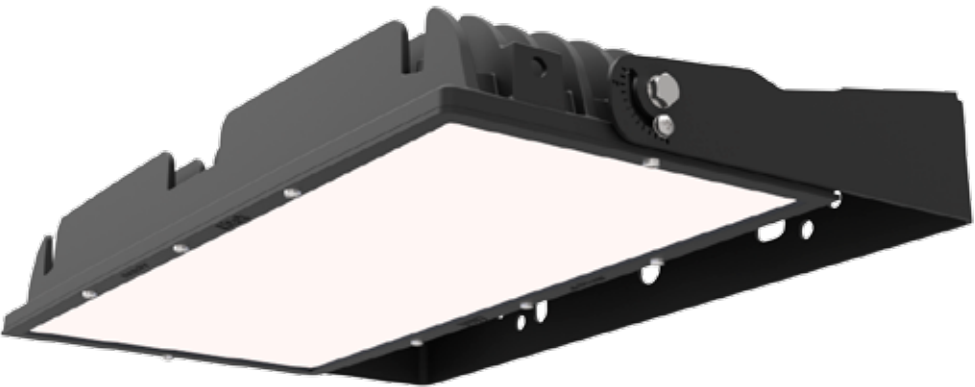
e conseguentemente l'efficienza luminosa del sistema e l'aspettativa di vita utile, esso è alimentato tramite spina standard CEE 2P+Tx16A, alimentazioni disponibili da 90 a 305Volt 50/60Hz (altre tensioni a richiesta), rifasato a cos-φ fino a ≥0,95, classe I di isolamento (classe II a richiesta), alimentatore elettronico con protezione da sovratensioni fino a 10kV, potenze nominali tipiche da 30 a 292W. Struttura di aggancio/ancoraggio rapido a doppia sicurezza in acciaio inox, adatto per canale/passarella h75 mm (altre altezze a richiesta) e larghezze variabili da 75 fino a 400 mm, oppure con staffa

di fissaggio a parete; ancoraggio apparecchi al canale senza attrezzi in pre-allestimento, cavo di sicurezza anti-caduta in acciaio inox in dotazione. I gruppi ottici dei proiettori sono orientabili da -15° a +15° liberamente grazie ai sistemi di fissaggio e indicatori angolari. Grado di protezione fino IP66 e IK10, bulloneria esterna in acciaio inox, peso fino a 10 Kg. Certificazione internazionale CB, ENEC e marcatura CE. Gamma di apparecchi interamente progettati e realizzati in Italia.

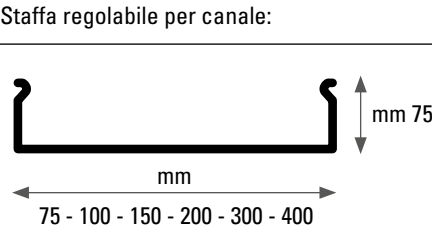
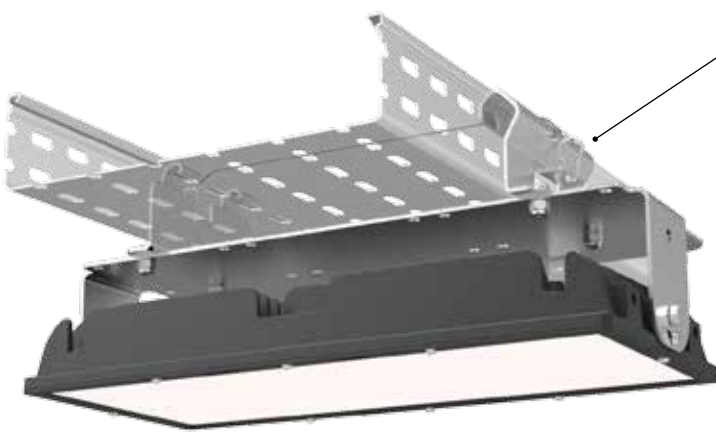
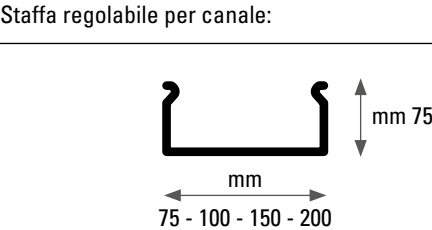
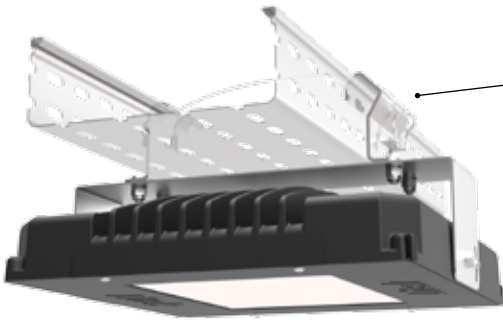
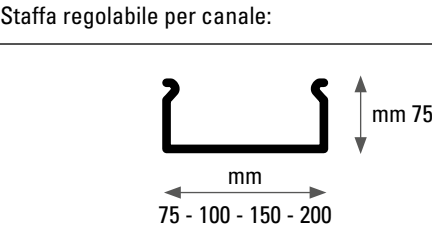
Progettati per adattarsi, perfetti per ogni tipo di posa, anche su misura.

TABELLA FLUSSI - POTENZE

	Articolo	Potenza nominale (W)	Assorbimento apparecchio (W)	Corrente LED (mA)	Flusso nominale (Lm) Tj=25°C 4000°K CRI70	Peso proiettore (incluso alimentatore)
T-CoreX						
	TX030aa3504B11	30	35	350	5876	4 Kg
	TX040aa4504B11	40	46	450	7340	
	TX046aa5104B11	46	51	510	8185	
ELIO-T						
	ET032aa3504B11	32	35	350	6434	8 Kg
	ET042aa4504B11	42	46	450	8083	
	ET048aa5104B11	48	52	510	9040	
	ET069aa7004B11	69	75	700	11936	
IMAST TUNNEL						
	MT161aa4004A11	161	180	400	35971	10 Kg
	MT205aa5104A11	205	235	510	45072	
	MT254aa6304A11	254	290	630	54720	
	MT292aa7254A11	292	330	725	62215	
<div> NOTA BENE: i flussi effettivi cambiano in funzione dell'ottica. Per tutti i valori/informazioni su altre ottiche e/o specifiche tecniche e/o tolleranze, chiedere anche all'ufficio tecnico (tecnico@itek.it) Litek o far riferimento alla sezione tecnica del catalogo più aggiornato in vigore; i valori prestazionali possono variare senza preavviso e/o secondo disponibilità di mercato.</div>						



1 Posa a parete



2 Posa sotto-passerella

I loghi Litek, Litek Group e Litek lighting sono marchi registrati e tutti i diritti sono riservati. Il presente catalogo è proprietà di Litek Group srl e non può essere riprodotto completamente o in parte e con nessun mezzo, se non autorizzato per iscritto da Litek Group srl. Litek Group srl si riserva la facoltà di apportare modifiche ai prodotti qui contenuti, secondo le proprie esigenze, a fini migliorativi.



Sede legale:
Litek Group Srl
Corso Venezia, 10
20121 Milano (MI) ITALY



**Sede operativa,
amministrazione e produzione:**
Litek Group Srl
Via delle Industrie 3b
47824 Poggio Torriana (RN) - ITALY
Tel. +39 0541627208

**Commerciale
e comunicazione**
com@litek.it

Ufficio tecnico
tecnico@litek.it



www.litek.it



UNI EN ISO9001:2015 N°2764 QUALITÀ CERTIFICATA